



## 玻璃棉管(玻璃纖維保溫筒)



特性：玻璃棉保溫筒係以熱固型樹脂聯合均勻且細長的玻璃纖維而成，具優異的保溫、保冷特性。

熱傳導率：在平均溫度 20℃ 之下其熱傳導率為 0.032W/mk。

標準密度：56kg/m<sup>3</sup>。

防火特性：具澳洲標準 AS1530part2-1982 防火測試值：

(易燃、放熱、漫焰、釋煙指數均為 0)。



吸濕性：依據英國標準 2972-1975，在相對溼度 65%，溫度為 20℃ 下之大氣測試時，其含水量低於體積之 1%。

隔音性：隔音效果佳。

抗腐蝕性：根據英國標準 3958 測試時，呈弱鹼性，PH 值為 9。

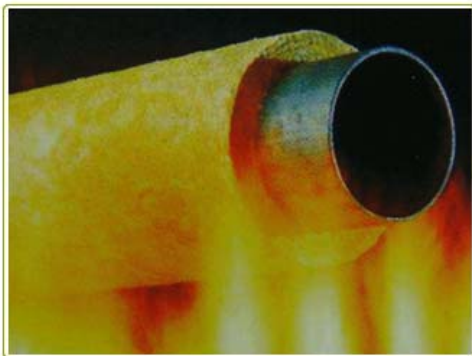
管徑：½" ~ 14"。

厚度：25mm ~ 50mm。

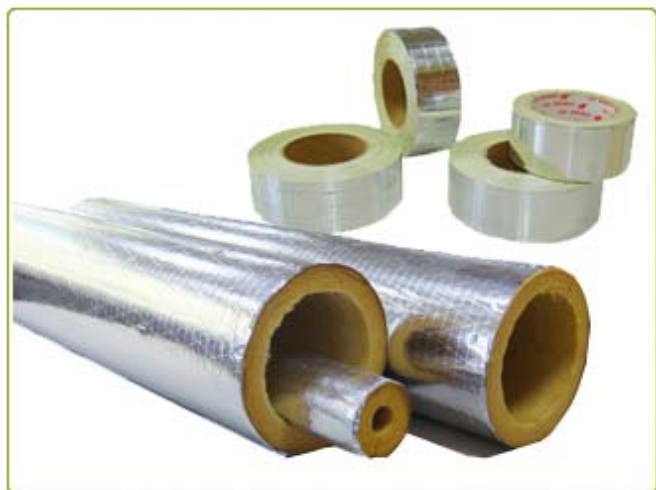
適用於：發電機排煙管、熱水管、熱管機械及其他高溫管線。

最高使用溫度：350℃。

### 防火隔熱材



### 外加強化鋁箔紙



# 玻璃纖維保溫棉捲、強化鋁箔棉捲



玻璃纖維保溫棉是將熔融玻璃纖維化，形成棉狀的材料，化學成分屬玻璃類，是一種人造無機纖維。製造工序採用天然礦石為主要原料，配合一些純鹼、硼砂等化工原料攪拌均勻並加以硫酸鈉芒硝等物質在 1000~1500℃ 下熔融成玻璃，再藉助外力吹制式甩成絮狀細纖維，纖維和纖維之間為立體交叉，互相纏繞在一起，呈現出許多細小的孔隙。因此，玻璃棉可視為多孔材料，具有體積密度小、保溫絕熱、吸音性能好、耐腐蝕、化學性能穩定。

## 強化鋁箔棉捲



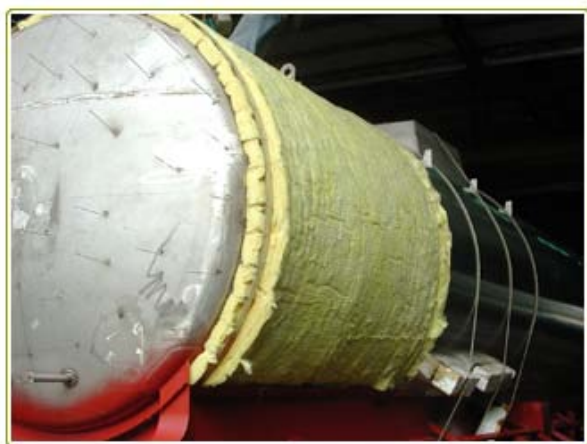
特性：為一質輕、柔軟、富彈性的玻璃纖維產品。以世界最先進的離心旋轉法製造而成纖維長而細緻。其具有隔熱、吸音、不燃燒、不腐蝕等特性。

適用於：消音器、黑煙淨化器、屋頂、防火門、大樓、工廠、船艙、圍牆、空調、鍋爐...等隔熱、消音、保溫、保冷等作用。

密度:16~32kg/m<sup>3</sup>。

熱傳導率:0.033W/mk。

最高使用溫度:300℃。



皇慶保溫企業有限公司 TEL:04-23374658 FAX:04-23383662 台中市烏日區信義街 371 號

<http://www.hc4658.com.tw>

[E-mail:hc4658@ms39.hinet.net](mailto:hc4658@ms39.hinet.net)